

---

PROJEKTANT: ING. ARCH. LUBOMÍR LENDVORSKÝ – Ateliér ELPRO, MASARYKOVA 12, 960 01 ZVOLEN

---

INVESTOR: TECHNICKÁ UNIVERZITA VO ZVOLENE, T.G.Masaryka 24, 960 01 Zvolen

---

**ZNÍŽENIE ENERGETICKEJ NÁROČNOSTI PREVÁDZKOVEJ  
BUDOVY ARBORÉTA TECHNICKEJ UNIVERZITY  
VO ZVOLENE**

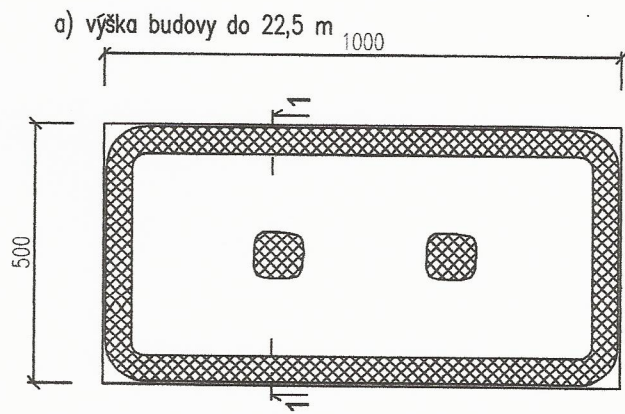
---

**D.15. DETAILS ZATEPLENIA**

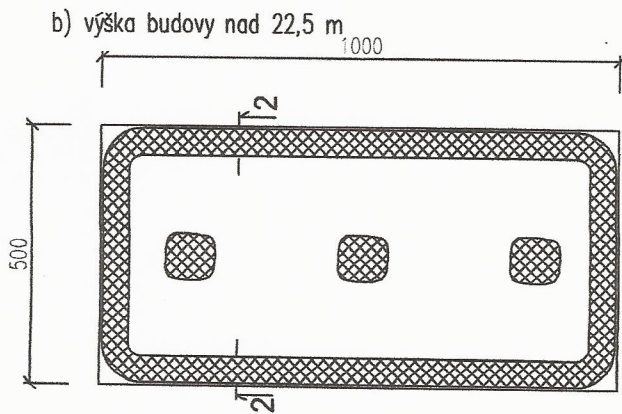
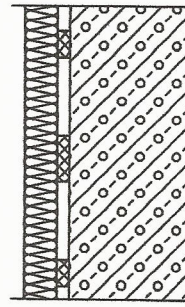
---

MÁJ 2019

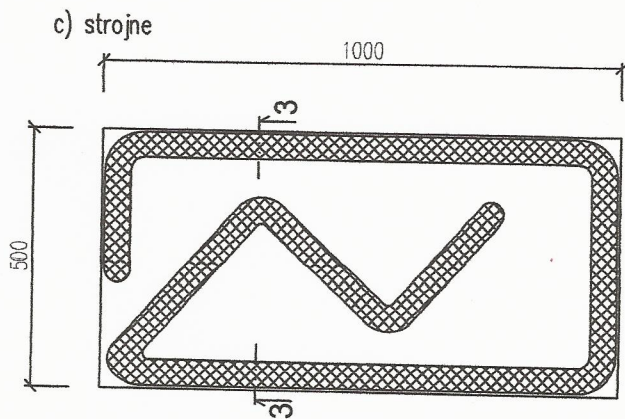
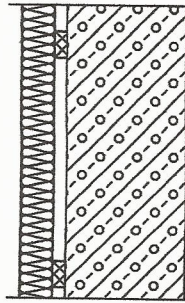
---



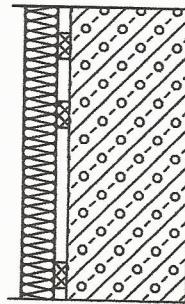
REZ 1-1



REZ 2-2



REZ 3-3



POZNÁMKA :

PLATÍ PRE IZOLAČNÉ PLATNE :  
 expandovaný polystyrén EPS  
 extrudovaný polystyrén XPS  
 polyetyrén perforovaný EPSclima  
 dosky z minerálnej vlny

LEPIACE STIERKY PRE JEDNOTLIVÉ KONTAKTNÉ ZATEPLOVACIE SYSTÉMY:

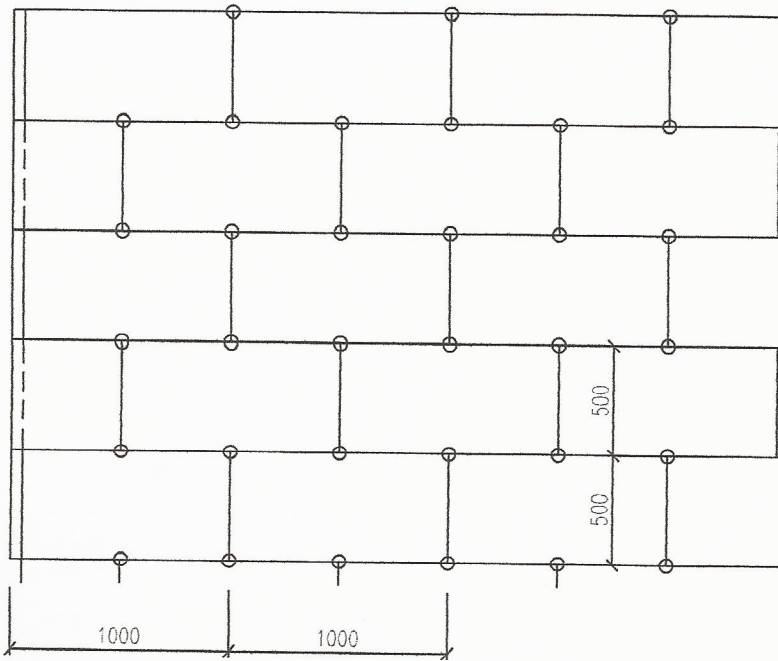
NEPLATÍ PRE KOLMO ORIENTOVANÉ VLÁKNO LAMELY Z MINERÁLNEJ VLNY !

## NANÁŠANIE LEPIACEJ MALTY NA IZOLAČNÉ PLATNE

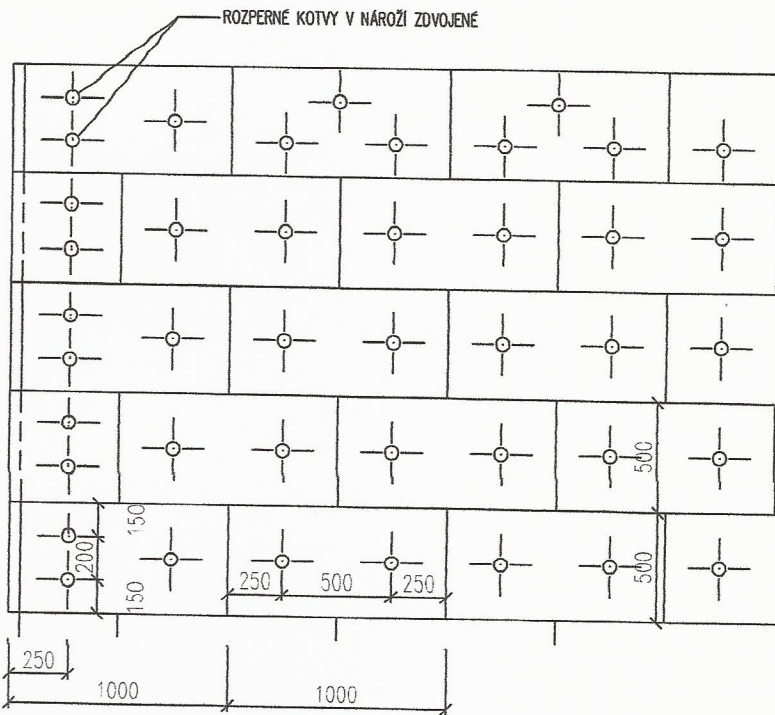
MERÍTKO: 1:5

DÁTUM:

Kotvenie minerálnovláknitých tepelnoizolačných dosiek rozpernými kotvami  
 – montážne (pred sieťkovaním)



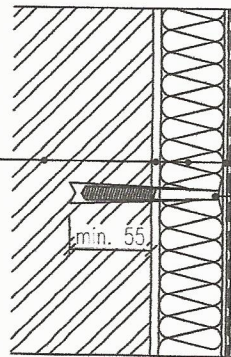
Kotvenie minerálnovláknitých tepelnoizolačných dosiek rozpernými kotvami  
 – konečné (po sieťkovaní)



SKLADBA KONŠTRUKCIE

- nosná konštrukcia obvodového plášťa
- lepiaca malta (detail weber.therm\_01)
- tepelnoizolačné dosky
- sklotextilná mriežka
- výstužná malta/stierka/  
tenkovrstvá omietka  
(SILIKÓNOVÁ, SILIKÁTOVÁ a ich kombinácia)

HLBKA ZAPUSTENIA ROZPERNEJ KOTVY



rozperná kotva

POZNÁMKA :

ROZPERNÉ KOTVY: min príemer kotiev je 8 mm  
 min príemer hlavy kotvy je 60 mm

KOTEVNÁ HLBKA: -betón, plné pálené tehla min 35 mm  
 - dierované tehla min 55 mm  
 - tvárnice porobetón min 75 mm

Podľa štítku 2.Viacobsmé údaje Technologický predpis ETICS

PRINCÍP MECHANICKÉHO KOTVENIA IZOLAČNÝCH DOSIEK  
 Z MINERÁLNEJ VLNY

MERÍTKO: 1:5

DÁTUM:

PRELOŽENIE SKLOTEXILNEJ MREŽKY V STYKOVEJ ŠKÁRE

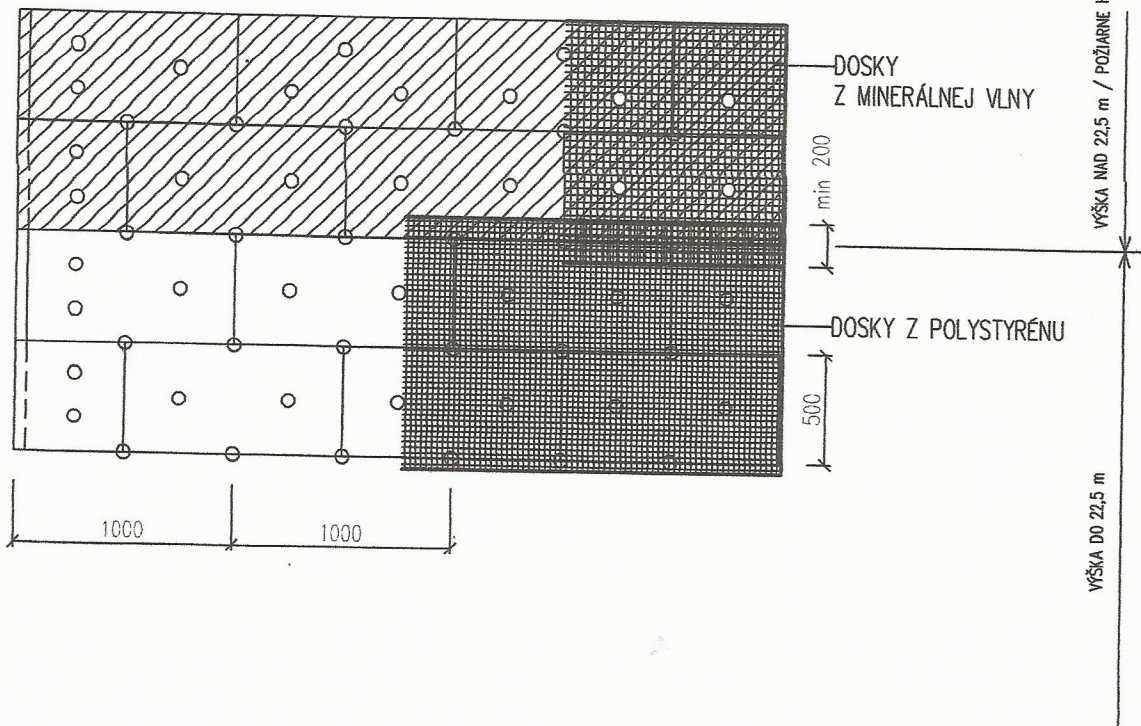
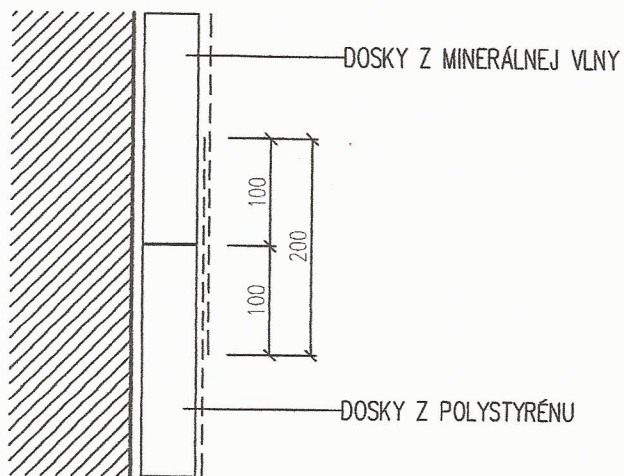


SCHÉMA PREKRYTIA  
VÝSTUŽNEJ MREŽKY



VODOROVNÝ STYK POLYSTYRÉNOVÝCH DOSIEKA A MINERÁLNEJ VLNY

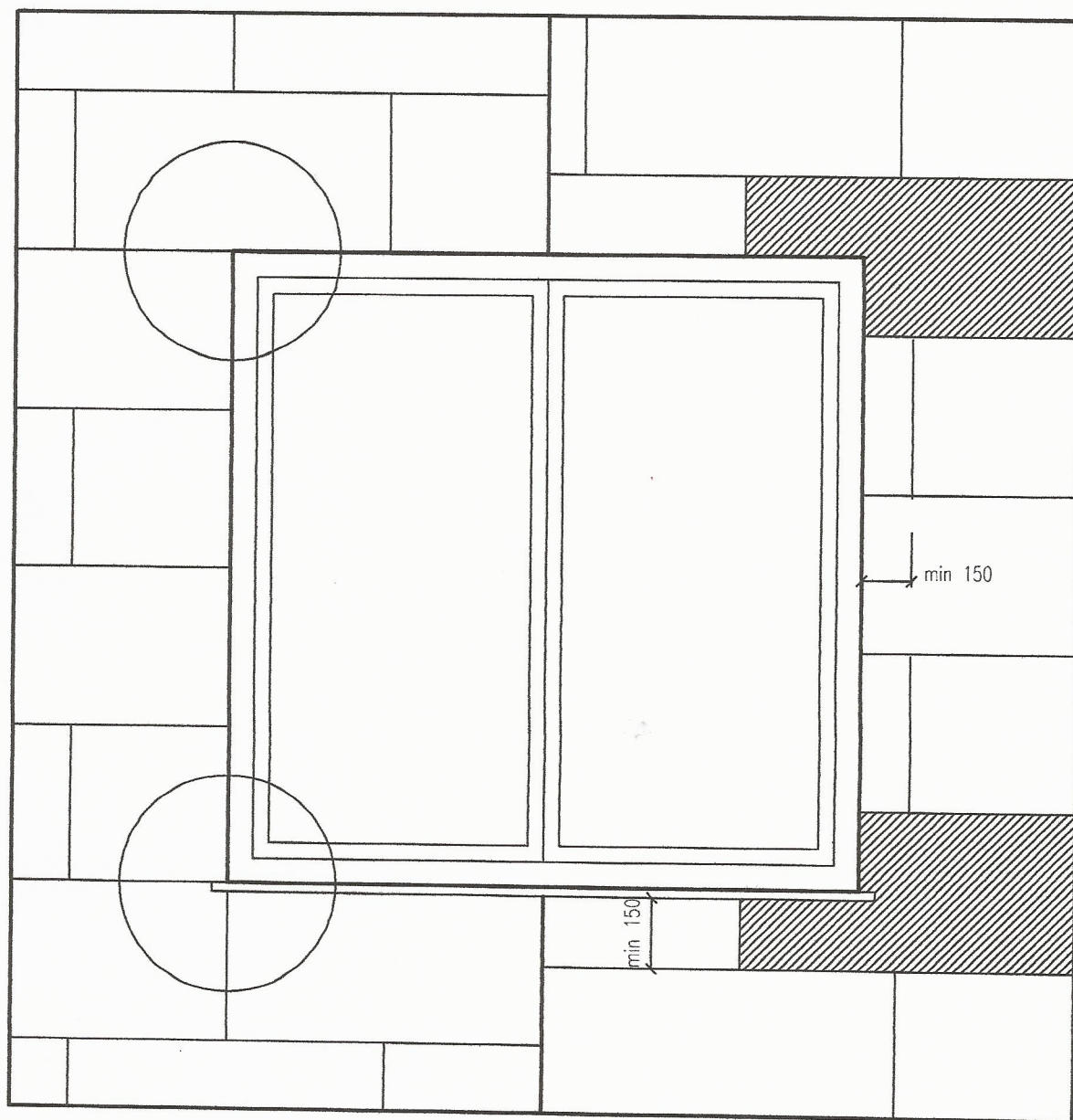
VODOROVNÝ STYK POLYSTYRÉNOVÝCH DOSIEK A  
MINERÁLNEJ VLNY

MERÍTKO: 1:5

DÁTUM:

NESPRÁVNE

SPRÁVNE

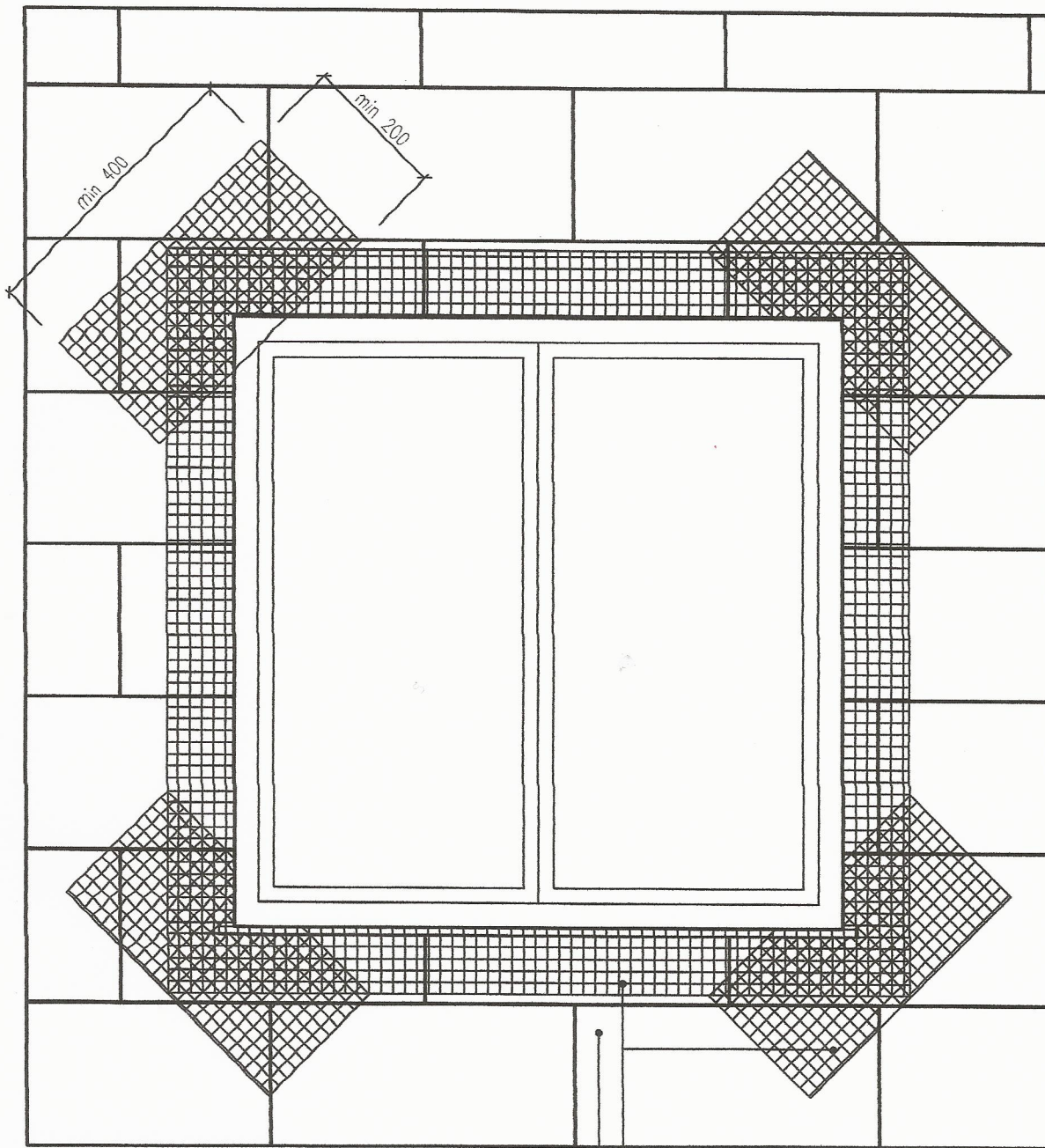


POHLAD ČELNÝ

LEPENIE IZOLAČNÝCH DOSIEK OKOLO OKIEN

MERÍTKO: 1:5

DÁTUM:

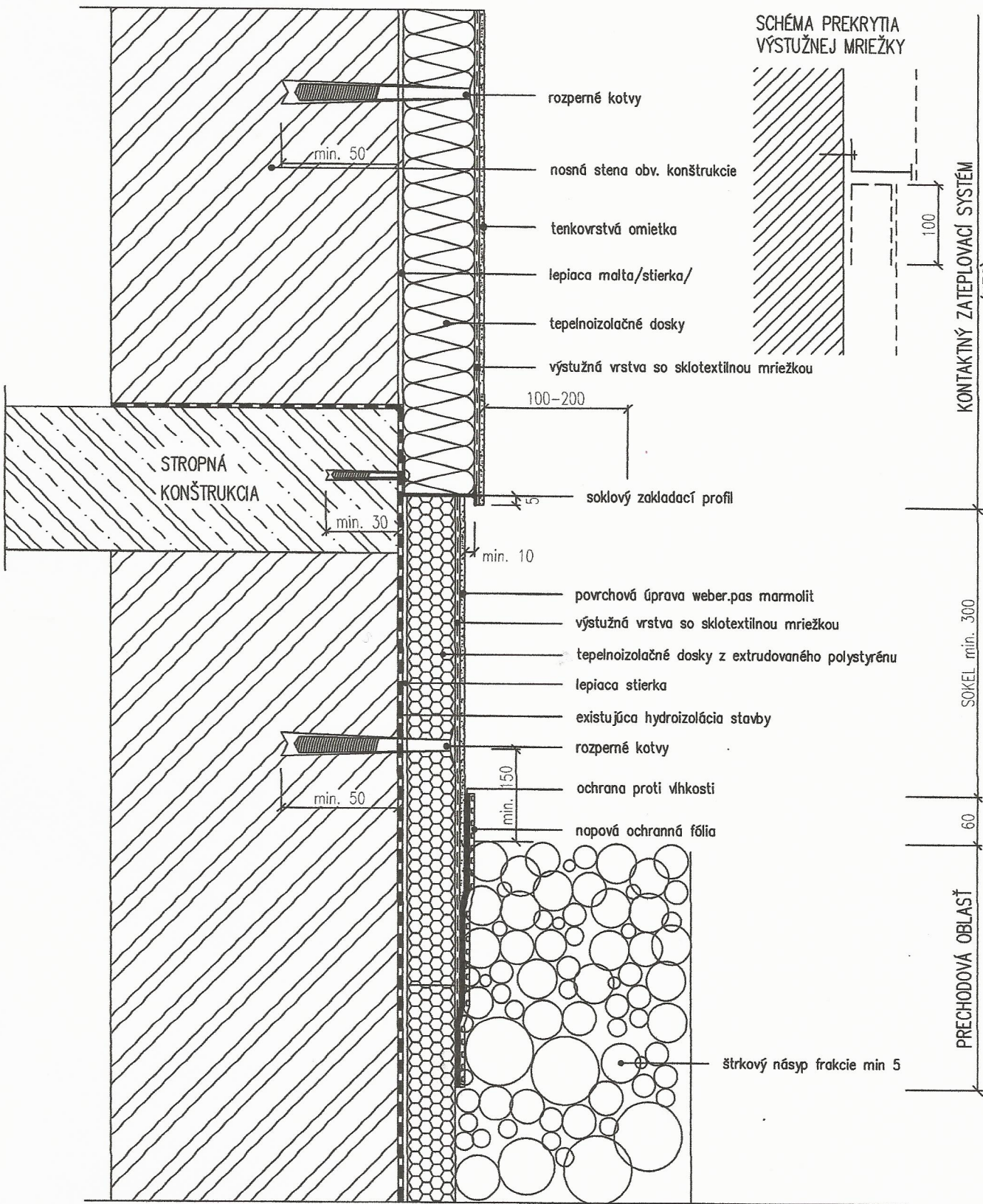
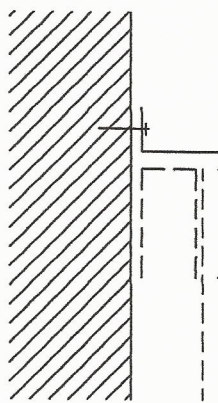


POHLAD ČELNÝ NA OKNO

- Izolačná platňa polystyrénu atď. minerálnej vlny
- Dodatočné armovanie sklotextilnou mriežkou

UMIESTNENIE SKLOTEXTILNEJ MRIEŽKY PRI OSTENÍ

SCHÉMA PREKRYTIA  
VÝSTUŽNEJ MREŽKY



rozperné kotvy

min. 50

nosná stena obv. konštrukcie

tenkovrstvá omietka

lepiaca malta/stierka/

tepelnizolačné dosky

výstužná vrstva so sklotextilnou mriežkou

100-200

STROPNÁ  
KONŠTRUKCIA

min. 30

soklový základací profil

min. 10

povrchová úprava weber.pas marmolit

výstužná vrstva so sklotextilnou mriežkou

tepelnizolačné dosky z extrudovaného polystyrénu

lepiaca stierka

existujúca hydroizolácia stavby

rozperné kotvy

min. 50

ochrana proti vlhkosti

min. 150

nopová ochranná fólia

štrkový násyp frakcie min 5

KONTAKTNÝ ZATEPLOVACÍ SYSTÉM  
(KZS)

SOKEL min. 300

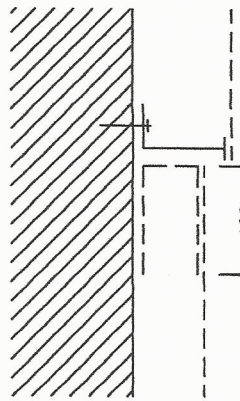
PRECHODOVÁ OBLASŤ  
60

ZAPUSTENÝ SOKEL S IZOLÁCIOU Z EXTRUDOVANÝCH DOSIEK

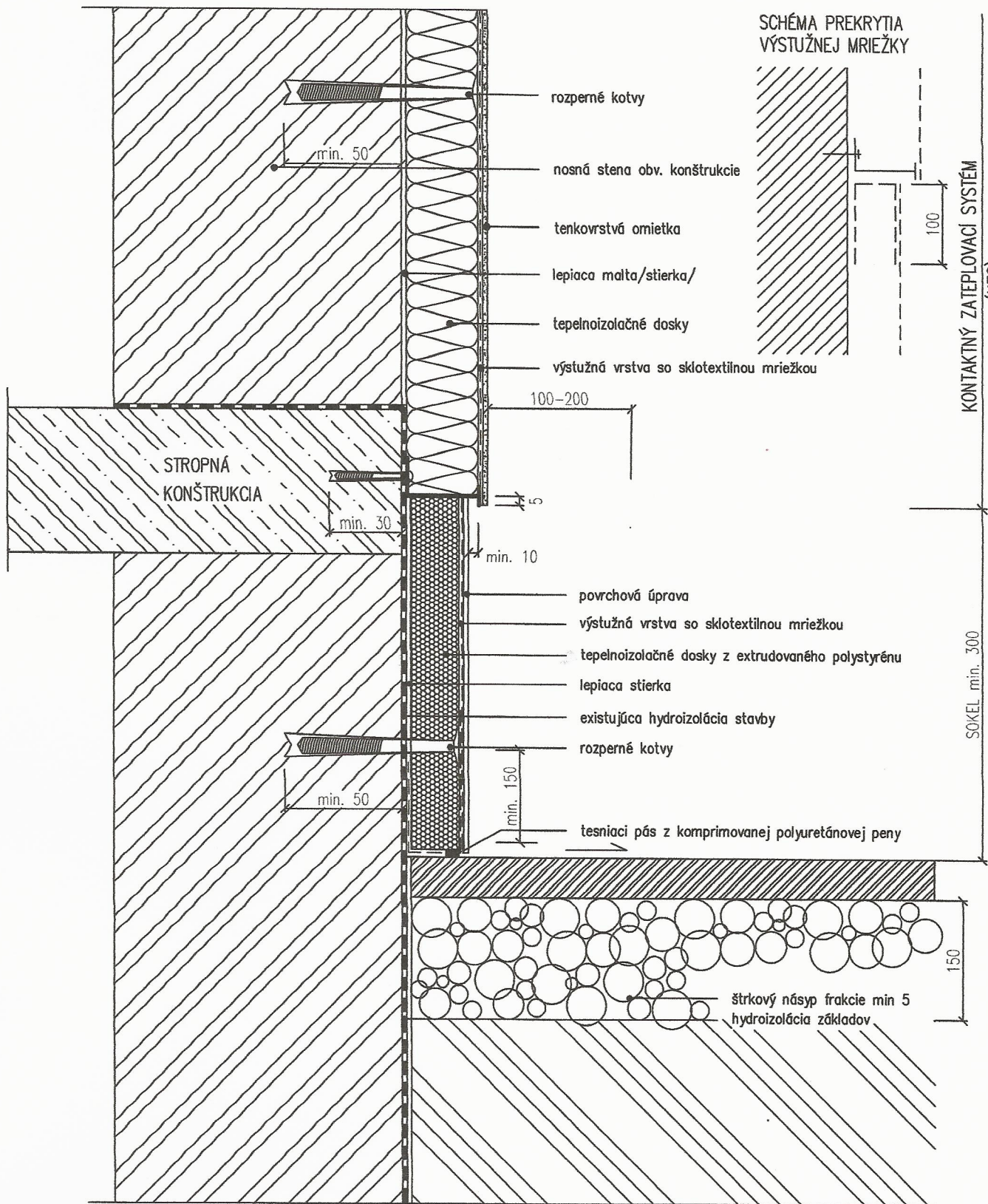
MERÍTKO: 1:5

DÁTUM:

SCHÉMA PREKRYTIA  
VÝSTUŽNEJ MREŽKY



KONTAKTNÝ ZATEPLOVACÍ SYSTÉM  
(KZS)



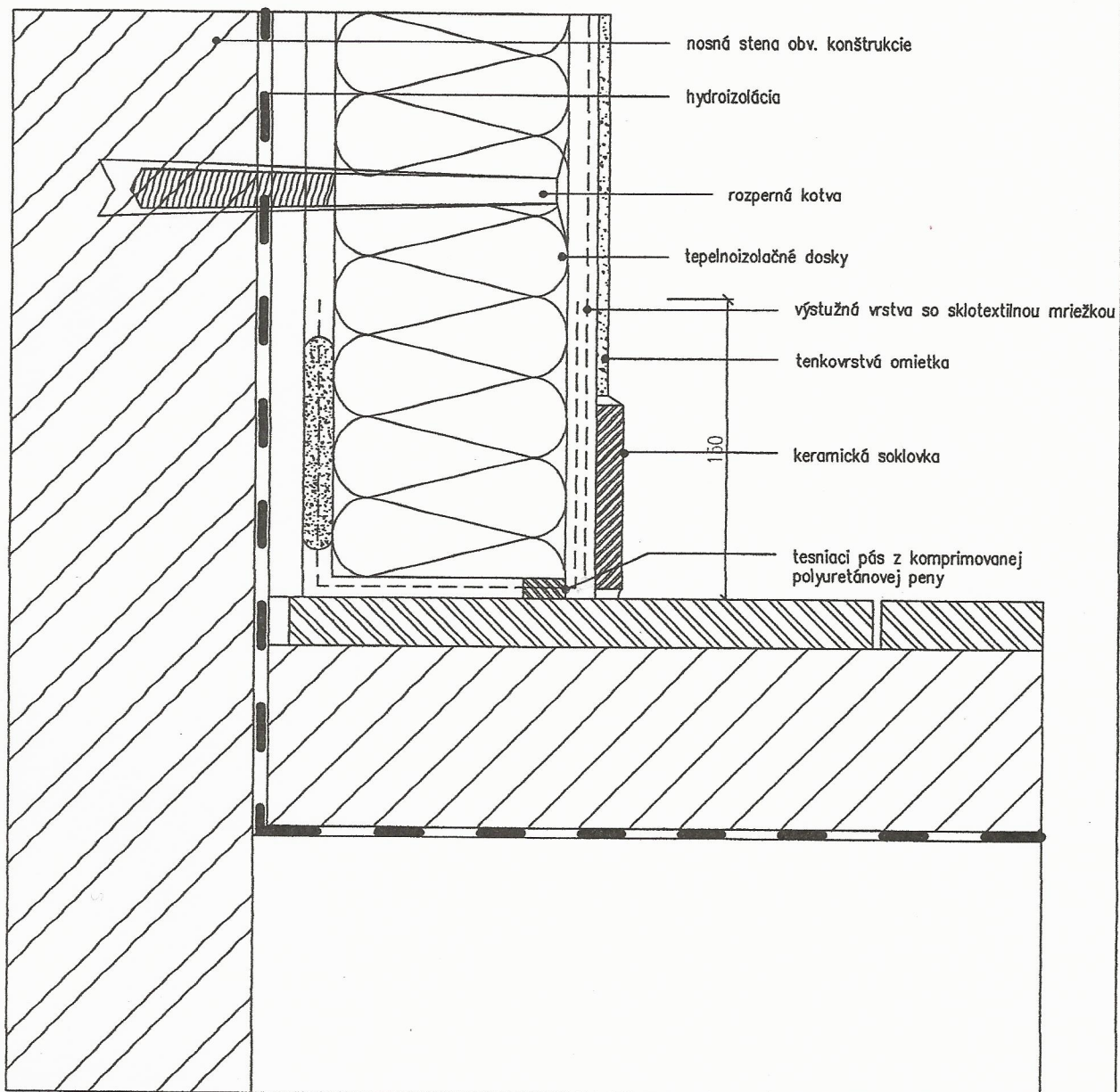
ODSADENÝ SOKEL S TEPELNOU IZOLÁCIU

MERÍTKO: 1:5

DÁTUM:



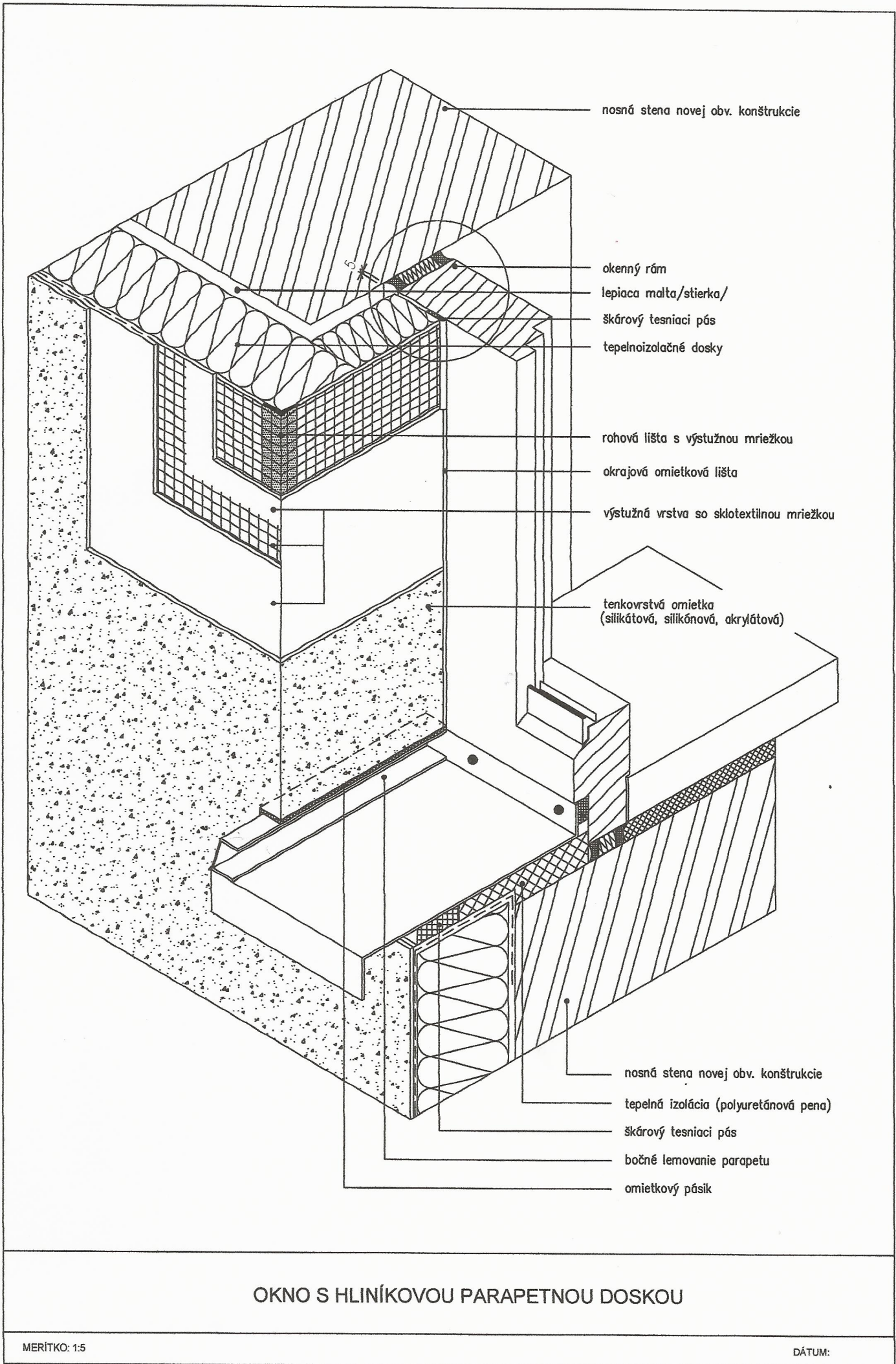
VYTIAHNUTIE SKLOTEXTILNEJ MREŽKY  
MINIMÁLNE 150 mm  
PRI STROPE LOGGIE DETTO !



UKONČENIE KZS PRI PODLAHE

MERÍTKO: 1:5

DÁTUM:



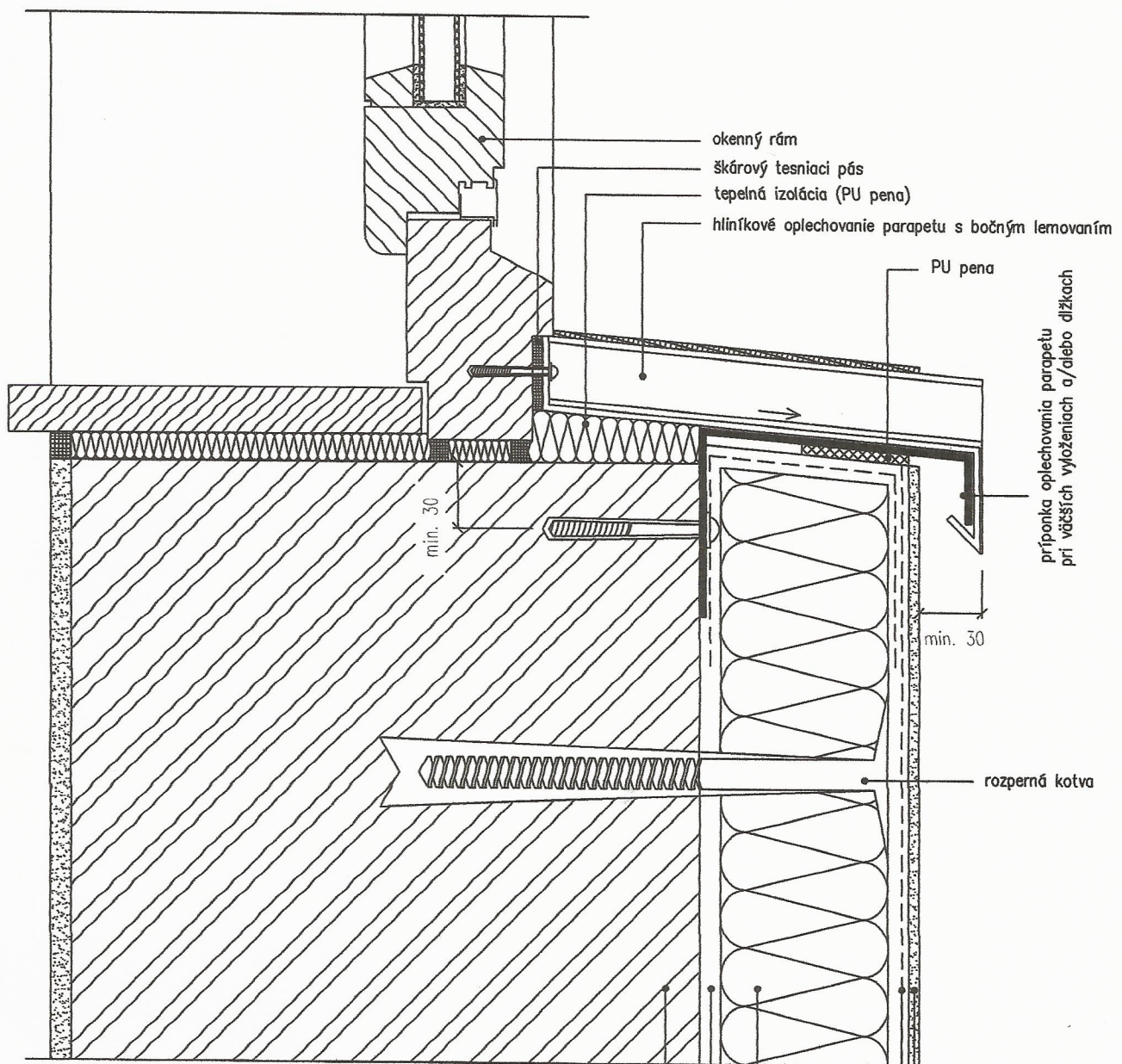
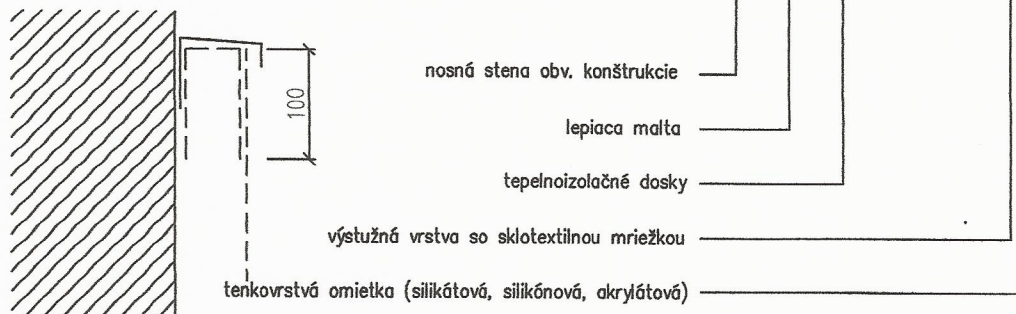


SCHÉMA PREKRYTIA  
VÝSTUŽNEJ MREŽKY



STYK OKNA S VONKAJŠÍM HLINÍKOVÝM OPLECHOVANÍM PARAPETU

MERÍTKO: 1:5

DÁTUM:

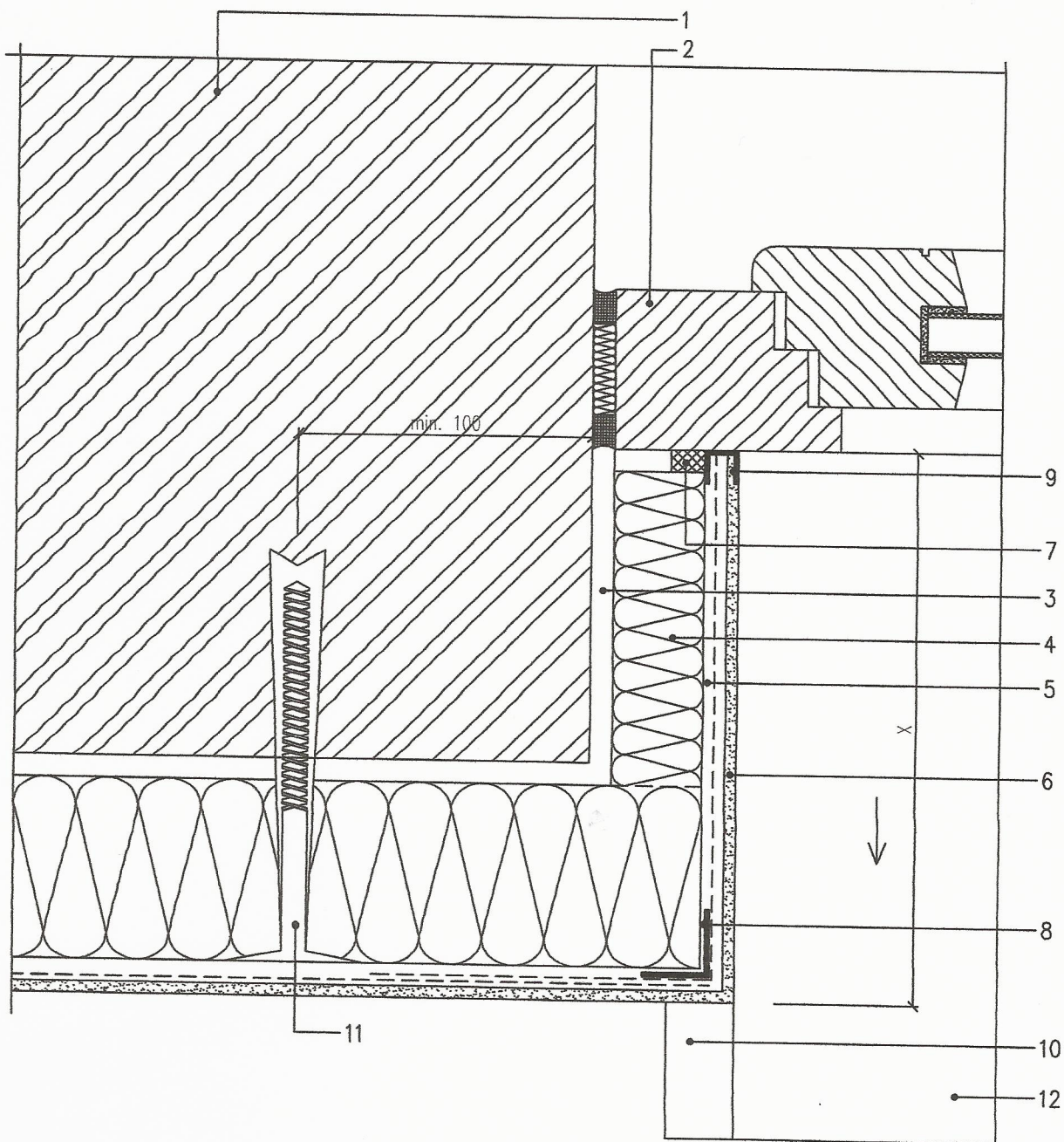


SCHÉMA PREKRYTIA  
VÝSTUŽNEJ MRIEŽKY  
 $X > 100$  mm

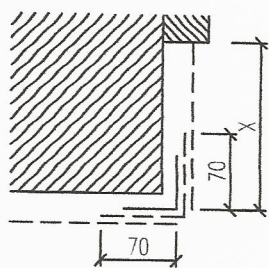
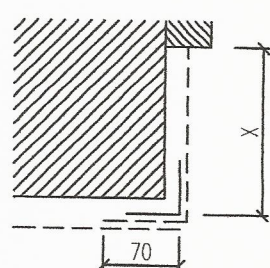


SCHÉMA PREKRYTIA  
VÝSTUŽNEJ MRIEŽKY  
 $X < 100$  mm

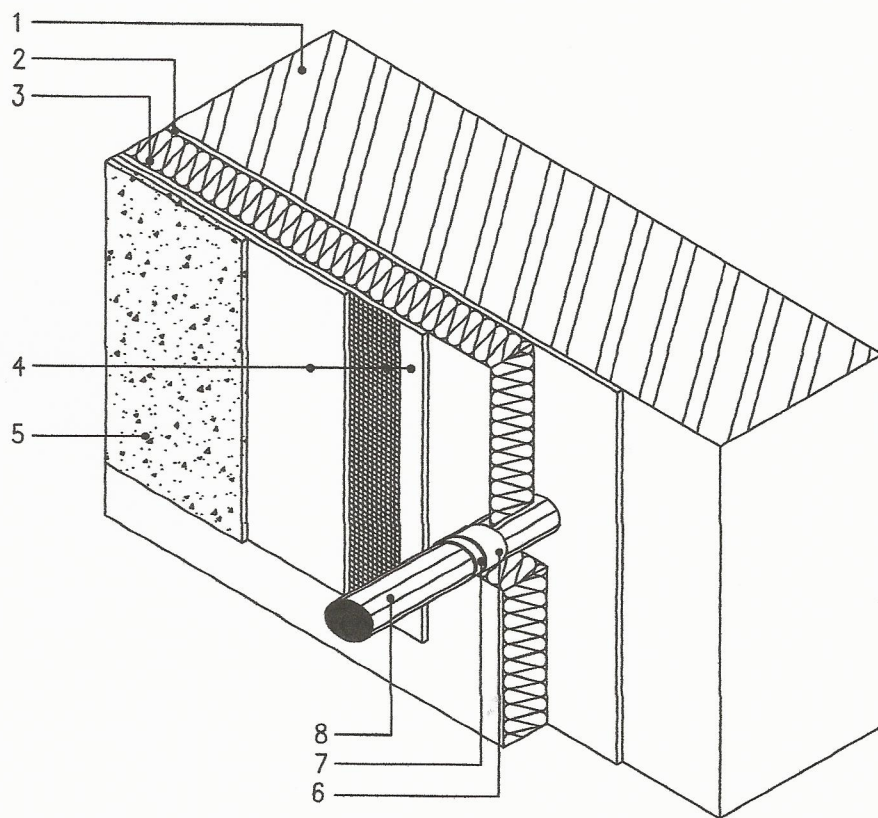


- 1 Nosná stena obv. konštrukcie
- 2 Okenný rám
- 3 Lepiaca malta
- 4 Tepelnoizolačné dosky
- 5 Výstužná vrstva s výstužnou mriežkou
- 6 Tenkovrstvá omietka (silikátová, silikónová, akrylátová)
- 7 Škárový tesniaci pás
- 8 Rohová lišta so sklotextilnou mriežkou
- 9 Okrajová omietková lišta (nalepená na rám)
- 10 Bočné lemovanie parapetu
- 11 Rozperná kotva
- 12 Oplechovanie parapetu

## STYK OKENNÉHO RÁMU A KZS POMOCOU OKRAJOVEJ LIŠTY

MERÍTKO: 1:5

DÁTUM:

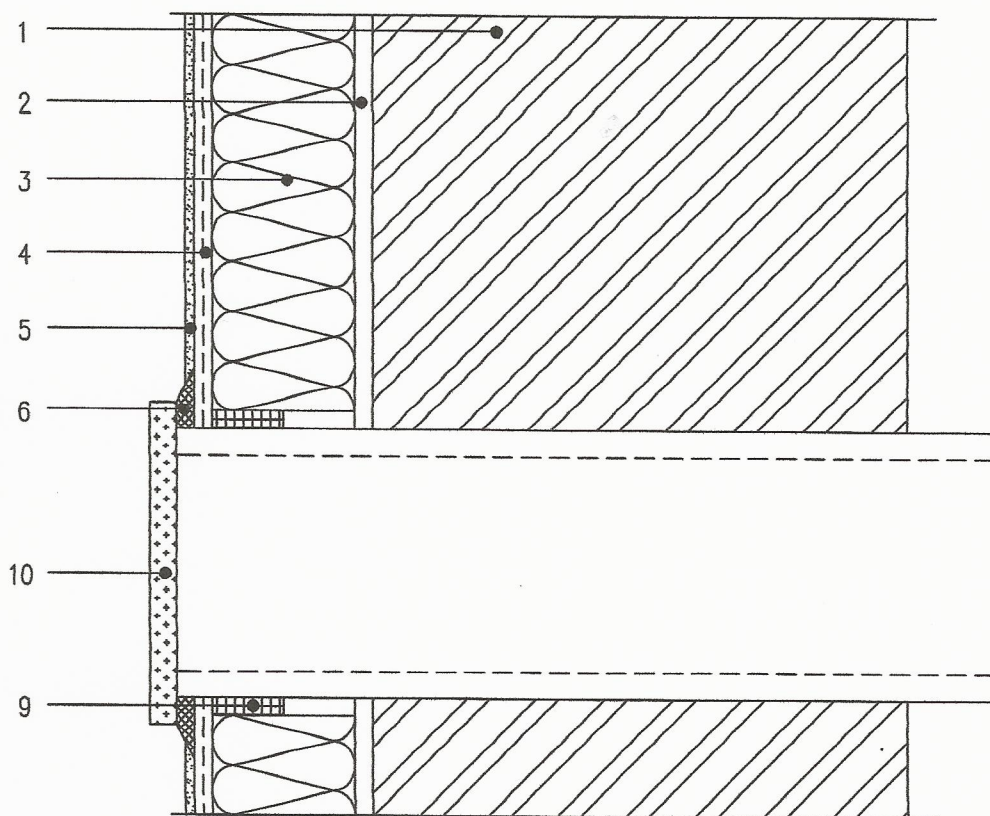
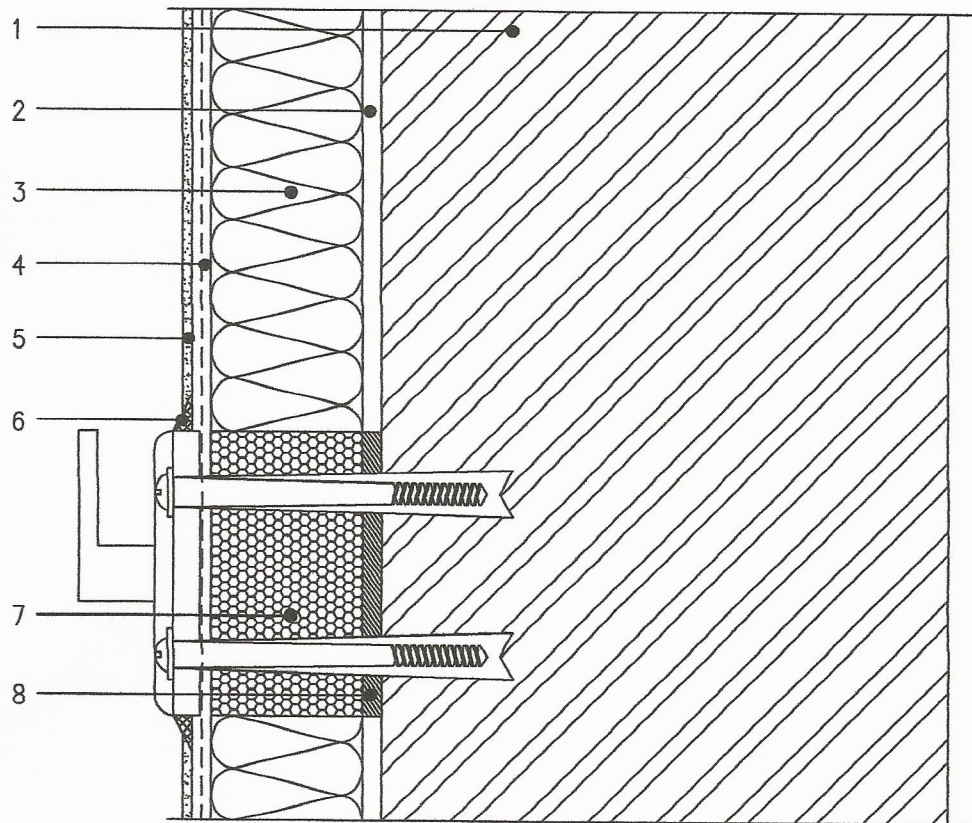


- 1 Nosná stena obv. konštrukcie
- 2 Lepiaca malta
- 3 Tepelnoizolačné dosky
- 4 Výstužná vrstva s výstužnou mriežkou
- 5 Tenkovrstvá omietka /silikónova, silikátová, akrylátová/
- 6 Škárový tesniaci pás
- 7 Omietací ukončujúci pás
- 8 Zábradlie /parapet plného zábradlia/

## STYK S PRESTUPUJÚCIMI KONŠTRUKCIAMI

MERÍTKO: 1:5

DÁTUM:



- |   |                                      |    |  |
|---|--------------------------------------|----|--|
| 1 | Nosná stena obv. konštrukcie         | 6  | Trvaloplastický tmel (silikátový alebo akrylátový) |
| 2 | Lepiaca malta                        | 7  | Špeciálny montážny cylinder z PUR peny             |
| 3 | Tepelnoizolačné dosky                | 8  | Lepiaca vrstva                                     |
| 4 | Výstužná vrstva s výstužnou mriežkou | 9  | Škárový tesniaci pás                               |
| 5 | Tenkvrstvá omietka                   | 10 | Vetracie sitko (mriežka)                           |

### DETAIL HÁKOV A VETRACÍCH MRIEŽOK

MERÍTKO: 1:5

DÁTUM: