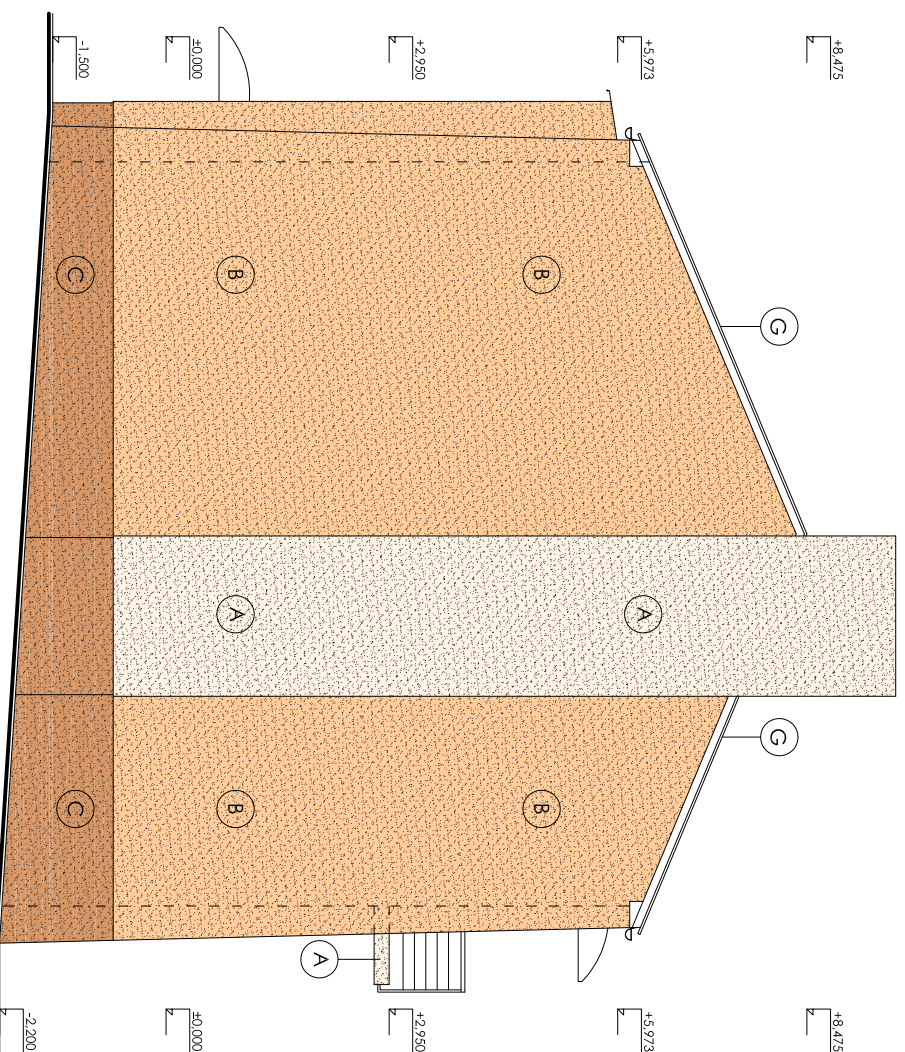


JUŽNÝ POHĽAD



ZÁPADNÝ POHĽAD

LEGENDA MATERIÁLOV:

- A VONKAJŠÍ TEPELNOIZOLAČNÝ KONTAKTNÝ SYSTÉM
POVRCHOVÁ ÚPRAVA TENKOVRSŤVOU SILKONOVOU OMIETKOU : FARBA - OKROVÁ
- B VONKAJŠÍ TEPELNOIZOLAČNÝ KONTAKTNÝ SYSTÉM
POVRCHOVÁ ÚPRAVA TENKOVRSŤVOU SILKONOVOU OMIETKOU : FARBA - SVETLO HNEDÁ
- C VONKAJŠÍ TEPELNOIZOLAČNÝ KONTAKTNÝ SYSTÉM
POVRCHOVÁ ÚPRAVA TENKOVRSŤVOU SILKONOVOU OMIETKOU : FARBA - HNEDÁ
- D PLASTOVÉ OKNÁ : FARBA BIELA
- E PLASTOVÉ VSTUPNÉ DVERE : FARBA BIELA
- F NOVÉ KLAMPIARSKÉ VÝROBKY - FARBA HNEDÁ
- G NOVÁ STREŠNÁ KRYTINA, POPLASTOVANÝ PLECH

ING.ARCH. LUBOMÍR LENDVORSKÝ JE MAJITEOM AUTORSKÝCH PRÁV NA TENTO PROJEKT. KOPÍROVANIE, ALEBO POUŽITIE PROJEKTU ALEBO JEHO ČASŤI PRE INÝ ÚČEL, ALEBO STUPEŇ AKO BOL SPRACOVANÝ JE MOŽNÉ LEN S JEHO SÚHLASOM.

ELPRO ING.ARCH. LUBOMÍR LENDVORSKÝ, MASARYKOVA 12, 960 01 ZVOLEN

INVESTOR: TECHNICKÁ UNIVERZITA VO ZVOLENE, T.G.Masaryka 24, 960 01 Zvolen

AUTOR NÁVRHU	ZODPOVEDNÝ PROJEKTANT	VYPRACOVAL
ING.ARCH. L. LENDVORSKÝ	ING.ARCH. L. LENDVORSKÝ	ING. IGOR ZÁHORSKÝ
	ING. TOMÁŠ BANKO	
MIESTO STAVBY: Zvolen, KN C 4395/3		

**ZNÍŽENIE ENERGETICKEJ NÁROČNOSTI PREVÁDZKOVEJ
BUDOVY ARBORETA TECHNICKEJ UNIVERZITY VO
ZVOLENE**

NÁZOV VÝKRESU:	SO.01 - VÝKRES POHĽADOV	PROFESIA: ARCH
FARBENÉ PŘEVEDENIE		ČÍS.:
		VÝKRESU: D.11