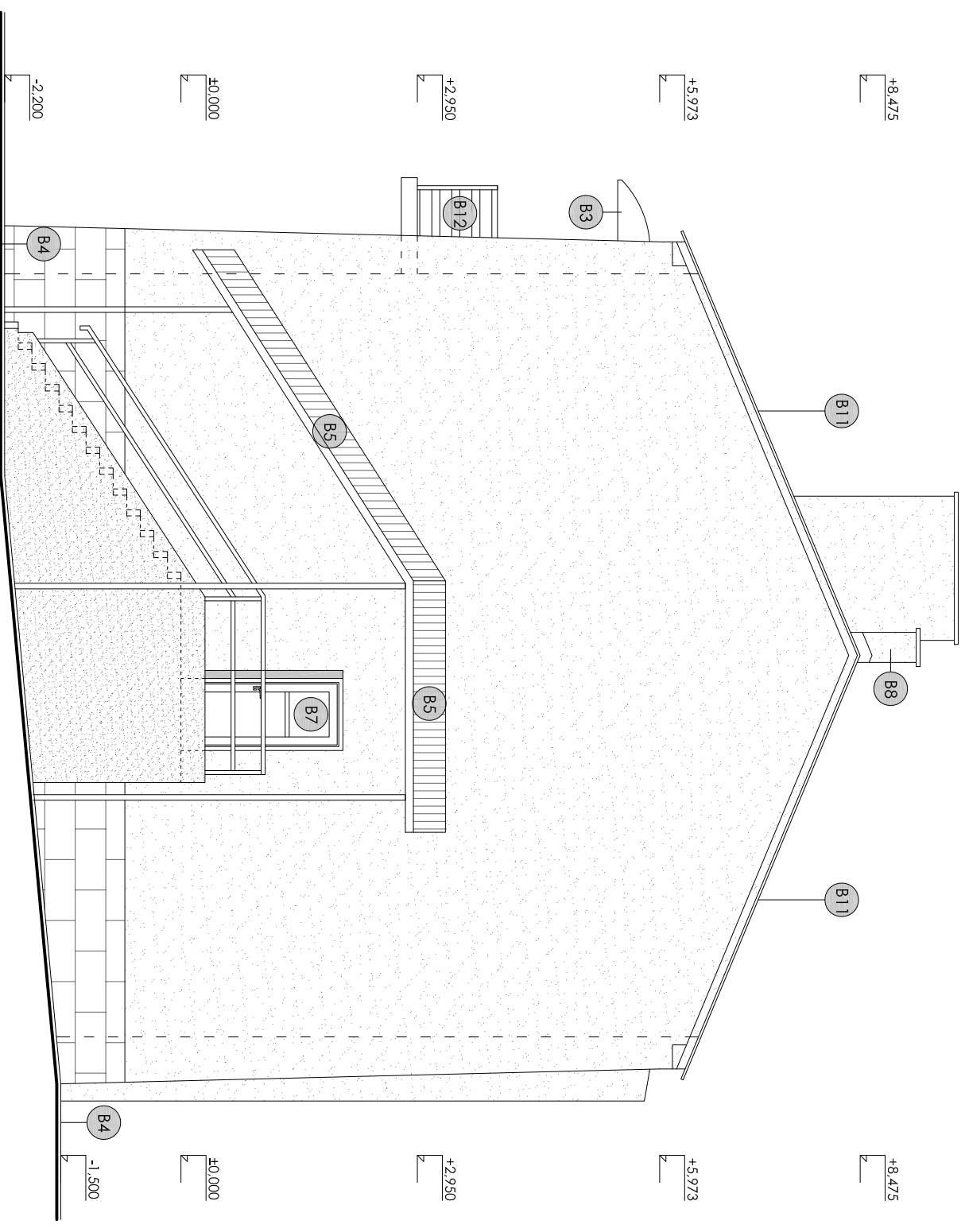


**ZÁPADNÝ POHĽAD**



**VÝCHODNÝ POHĽAD**

## LEGENDA BÚRACÍCH PRÁČ

- B1** VYBÚRAŤ PÔVODNÉ OKNO, VNÚTORNÝ PARAPET, VONKAŠÍ PARAPET
- B2** VYBÚRAŤ PÔVODNÉ VSTUPNÉ DVERE
- B3** DEMONTÁŽ PÔVODNÝCH ZASTREŠENÍ KONŠTRUKCIÍ
- B4** VYBÚRAŤ PÔVODNÉ OKAPOVÉ CHODNIKY, VYHOVIŤ PRACOVNÚ ŠKÁRU DO HĽBKY AŽ NA ÚROVEŇ PODLAHY 1.PP. Z DÔVODU ZATEPLENIA SUTERÉNNÉHO MURIVA
- B5** ODSTRANIŤ PÔVODNÉ ZASTREŠENIE EXTERIÉROVÉHO SCHODISKA VRÁTANE OCELOVÝCH STĹPOV, VYBÚRAŤ OPORNÝ MŮRIK DO VÝŠKY SCHODISKOVÝCH STUPŇOV,
- B6** DEMONTÁŽ PÔVODNÝCH KLAMPIARSKYCH KONŠTRUKCIÍ
- B7** VYBÚRAŤ PÔVODNÉ VSTUPNÉ DVERE, VYBÚRAŤ OSTENIE A ROZŠÍRIŤ DVERNÝ OTVOR NA 1000mm, BÚRAŤ AŽ PO OVERENÍ DOSTAČOČNEJ DĺŽKY PREKLADU RESP. OSADENIE NOVÉHO PREKLADU!
- B8** VYBÚRAŤ PÔVODNÉ KOMÍNOVÉ TELESÁ, DEMONTOVAŤ NA ÚROVEŇ PODLAHY PODKROVNÉHO PRIESTORU
- B9** DEMONTÁŽ PÔVODNÝCH KOTLOV A NÁSLEDNE VYBÚRANIE ZÁKLADOVÝCH KONŠTRUKCIÍ POD KOTLAMÍ O ROZMEROCH 2200 x 1100 x 300 mm
- B10** DEMONTÁŽ PÔVODNEJ OCELOVEJ PLOŠINY
- B11** DEMONTÁŽ PÔVODNEJ STREŠNEJ KRYTINY (FALCOVANÝ PLECH), VRÁTANE DREVENÉHO LATOVANIA
- B12** DEMONTÁŽ PÔVODNÉHO ZÁBRADLIA BALKÓNOV

ING.ARCH. LUBOMÍR LENDVORSKÝ JE MAJITELOM AUTORSKÝCH PRÁV NA TENTO PROJEKT. KOPÍROVANIE, ALEBO POUŽITIE PROJEKTU ALEBO JEHO ČASŤI PRE INÝ ÚČEL, ALEBO STUPEŇ AKO BOL SPRACOVANÝ JE MOŽNÉ LEN S JEHO SÚHLASOM.

**ELPRO** ING.ARCH. LUBOMÍR LENDVORSKÝ, MASARYKOVA 12, 960 01 ZVOLEN

INVESTOR: TECHNICKÁ UNIVERZITA VO ZVOLENE, T.G.Masaryka 24, 960 01 Zvolen

AUTOR NÁVRHU	ZODPOVEDNÝ PROJEKTANT	VYPRACOVAL
ING.ARCH. L. LENDVORSKÝ	ING.ARCH. L. LENDVORSKÝ	ING. IGOR ZÁHORSKÝ
		ING. TOMÁŠ BANKO
MIESTO STAVBY: Zvolen, KN C 4395/3		

**ZNÍŽENIE ENERGETICKEJ NÁROČNOSTI PREVÁDZKOVEJ  
BUDOVY ARBORÉIA TECHNICKEJ UNIVERZITY VO  
ZVOLENE**

NÁZOV VÝKRESU:

**SO.01 - ZÁPADNÝ A VÝCHODNÝ POHĽAD STÁRÝ STAV, BÚRACIE PRÁČE**

PROFESIA: ARCH
ČÍS. VÝKRESU: C.08